

議程2.1: 申請擴充酒店牌照範圍事宜



擴充酒店牌照範圍

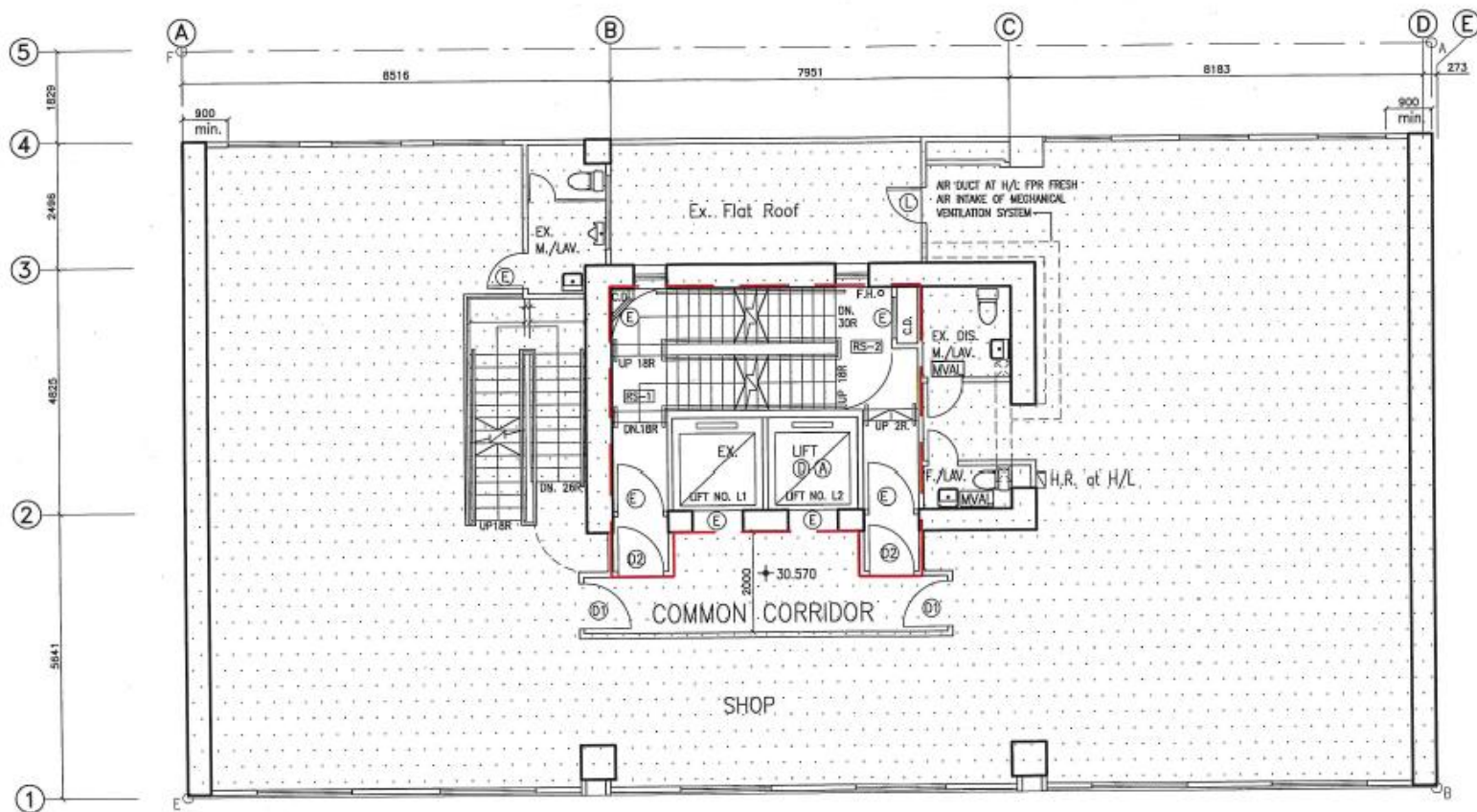
1. 原則

- 酒店牌照申請表內的牌照範圍必須以實體連接，不可被其他私人佔用地方分隔，或被營運商用作與酒店業務沒有關聯用途的地方分隔。
- 一般而言，把酒店內支援其營運、維護或管理場所的相連區域納入酒店牌照範圍是合乎邏輯的。
- 在牌照範圍和非牌照範圍提供耐火分隔(fire separation)，以盡量減少火災時不同隔間之間之火勢蔓延，因此須要將酒店牌照範圍及非牌照範圍分開。



擴充酒店牌照範圍

示例一

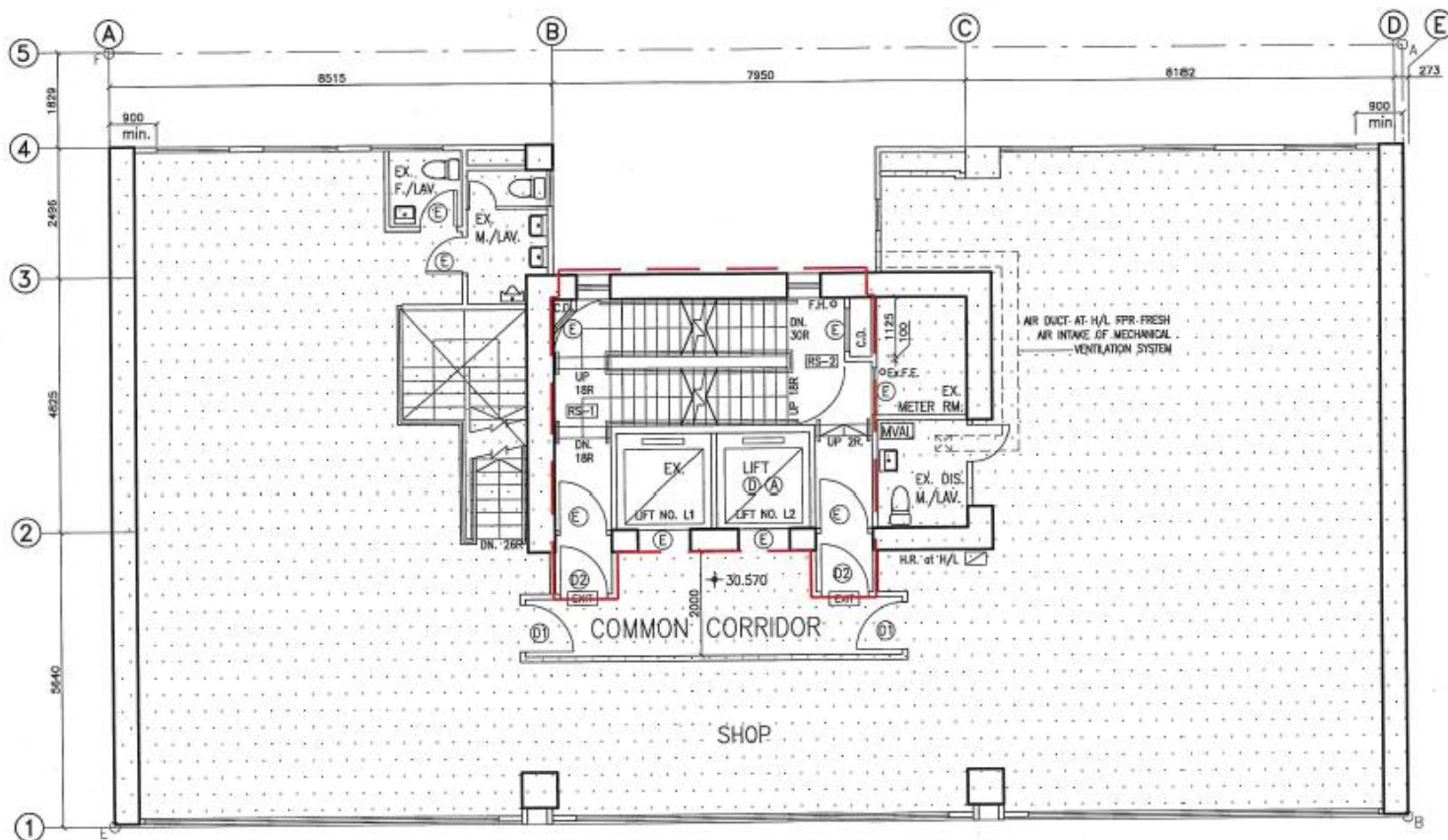


1/F PLAN
(PROTECTED BY SPRINKLER SYSTEM)

註：紅色虛線內為牌照範圍

擴充酒店牌照範圍

示例一

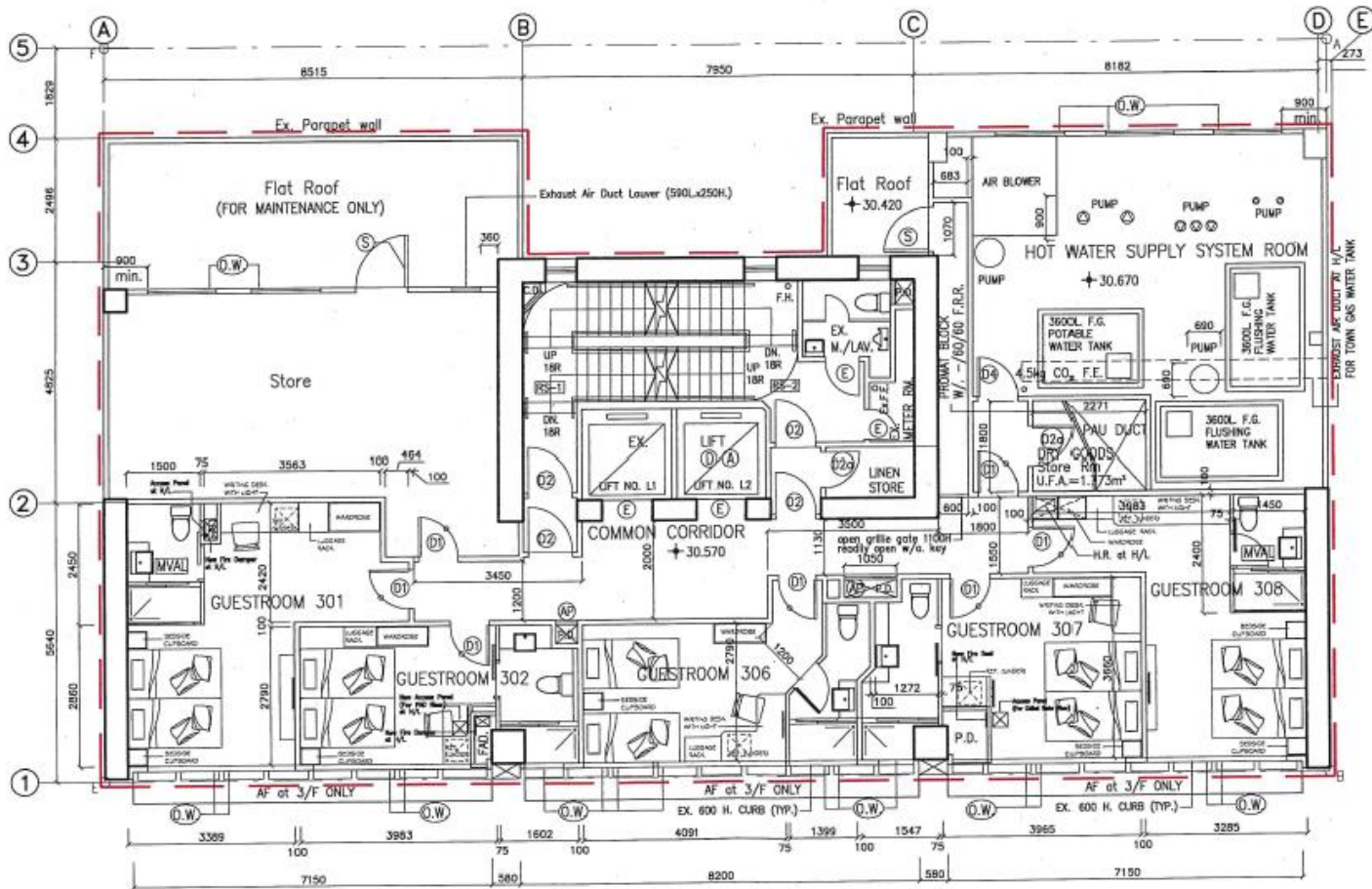


2/F PLAN
(PROTECTED BY SPRINKLER SYSTEM)

註：紅色虛線內為牌照範圍

擴充酒店牌照範圍

示例一

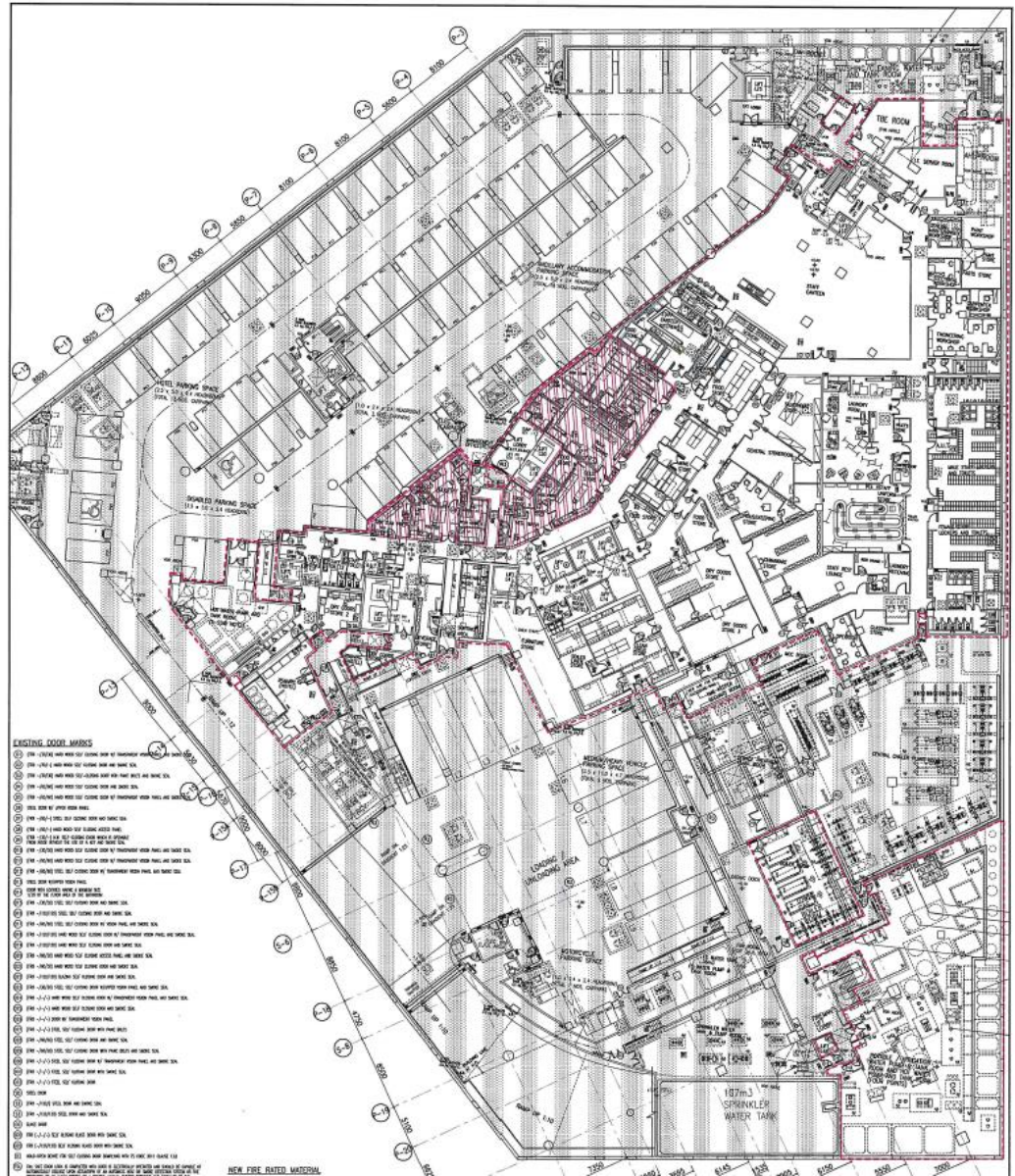


3/F PLAN
(PROTECTED BY SPRINKLER SYSTEM)

註：紅色虛線內為牌照範圍

擴充酒店牌照範圍

示例二



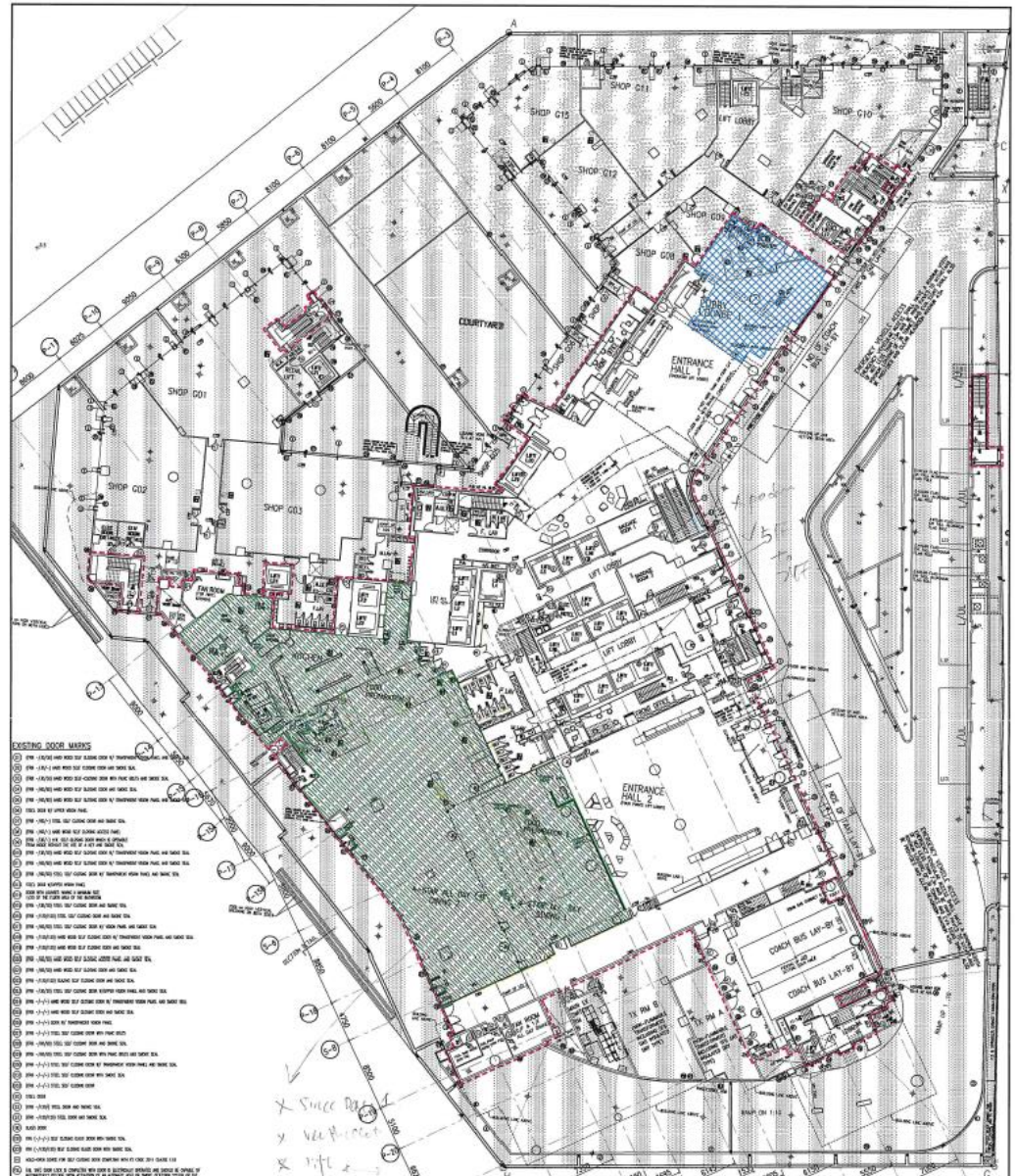
註：畫上黑白畫影線的地方為非支援酒店經營、開設、管理或控制的區域，無須納入酒店牌照範圍

擴充酒店牌照範圍

示例二

註：

- 畫上黑白畫影線的地方為非支援酒店經營、開設、管理或控制的區域，無須納入酒店牌照範圍
- 畫上綠色及藍色畫影線的地方為酒店內領有食肆牌照的範圍



擴充酒店牌照範圍

2. 擴充牌照範圍、改動/裝修持牌處所程序

- 持牌人在展開任何改動、加建、翻新或粉飾工程包括更改牌照範圍前，必須事先向監督申請及取得監督的正式書面同意。有關的申請表格可於以下網址下載：

https://www.had.gov.hk/tc/other_information/forms.htm



- 持牌人須完成監督所要求的各項改善工程並達到監督滿意的程度，以及於完工後14天內提交完工報告和報告內訂明的文件。在所有工程及文件資料均符合監督的要求後，持牌人須向牌照事務處提交適當數量最新的處所間隔圖則、渠務和消防裝置圖則。在批簽上述圖則後，牌照事務處會發回各一份圖則予申請人。

